



Dokumentation

Inhaltsverzeichnis

1. Motivation.....	1
2. Voraussetzungen.....	1
3. Erste Schritte.....	2
3.1 Installation des OpenVPN-Clients.....	2
3.2 Konfiguration des OpenVPN-Clients.....	3
4. VPN Verbindung herstellen.....	4

1. Motivation

Ziel dieser Dokumentation ist es, eine möglichst einfache Installation und Konfiguration eines OpenVPN-Clients zu beschreiben, mit dem man eine Verbindung auf den Wikon M2M-Server herstellen kann, um somit kabellose Verbindungen auf Wikon-Produkte herstellen zu können.

2. Voraussetzungen

Ihr PC benötigt das Betriebssystem Windows XP/Vista/7 , ein Kundenkonto der Wikon GmbH mit Zugriffsberechtigungen auf den Wikon M2M-Server und außerdem eine Internetverbindung.



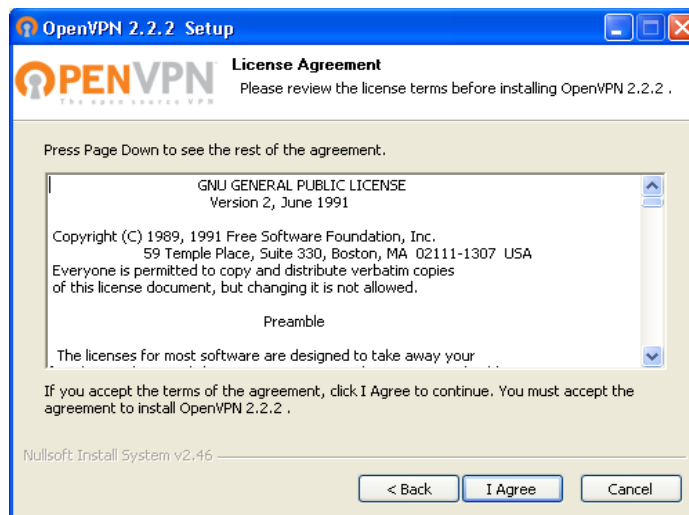
3. Erste Schritte

Zu Beginn benötigt man die ZIP-Datei zur Installation und Konfiguration des OpenVPN-Clients. Nach dem Herunterladen dieser Datei müssen Sie das Archiv entpacken und die Daten an einen Ort abspeichern von dem Sie weiter arbeiten möchten (z.B. Desktop). In dem Archiv sind die OpenVPN Installationsdatei und 2 Dateien zur Konfiguration des Clients (client.ovpn und m2m.crt) enthalten.

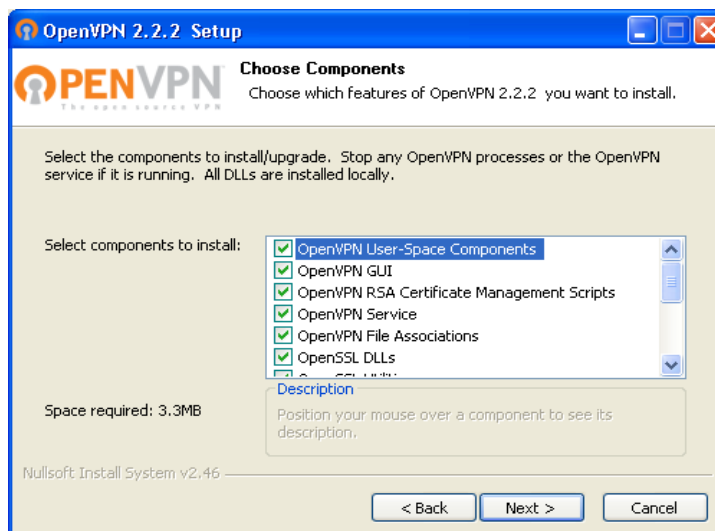
3.1 Installation des OpenVPN-Clients

Um die Installation zu beginnen starten Sie das Programm openvpn-2.2.2-install.exe .

Zu Beginn des Programms werden Sie eine kurze Erläuterung zum Programm erhalten. Im nächsten Fenster müssen Sie einem License Agreement der Hersteller von OpenVPN zustimmen.



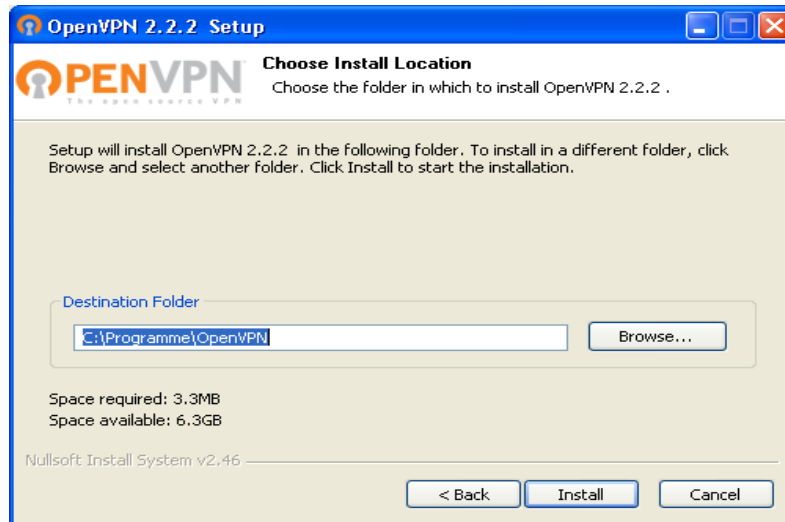
Nachdem Zustimmung des Agreements werden Sie gefragt welche Funktionen von OpenVPN installiert werden sollen. Wenn das Programm nicht von sich selbst alle Funktionen ausgewählt hat wählen Sie bitte alle aus und fahren Sie fort.



VPN Verbindung



Zum Schluss werden Sie gefragt an welchem Ort Sie das Programm installiert werden soll. Auch hier sollte schon ein Ort ausgewählt sein (C:\Programm\OpenVPN). Falls dies nicht der Fall ist oder Sie das Programm an einen anderen Ort installieren möchten, ändern Sie bitte die Auswahl und klicken dann auf Install.



Nun wird das Programm automatisch installiert und wird ein paar Minuten benötigen um diese zu vollenden. Wenn die Installation fertig ist, können Sie auf Next drücken und werden danach aufgefordert, das Installationsprogramm zu beenden (Finish). Dabei wird eine Readme Textdatei geöffnet die Sie lesen können, aber nicht müssen.

3.2 Konfiguration des OpenVPN-Clients

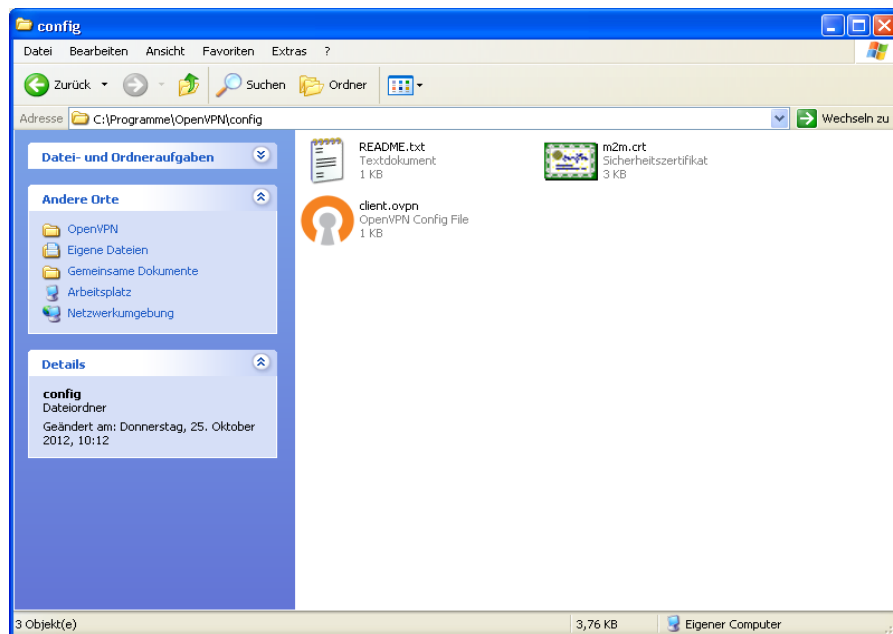
Nach der Installation des OpenVPN-Clients müssen Sie diesen nur noch konfigurieren.

Dies ist recht einfach. Sie müssen lediglich die 2 Dateien, welche in der Zip-Datei mit enthalten waren, in ein Verzeichnis des OpenVPN-Clients verschieben.

Öffnen Sie dafür den Arbeitsplatz und öffnen dort die Festplatte (Laufwerk C: , bzw. die Laufwerk Partition in der Sie vorher das Programm installiert haben). Danach öffnen Sie den Ordner Programme und suchen Sie dann den Ordner OpenVPN (falls Sie vorher das Programm an einen anderen Ort installiert haben müssen Sie dort hingehen und die OpenVPN-Datei öffnen).

In der OpenVPN-Ordner befindet sich der Ordner config, in welchen Sie die Dateien client.ovpn und m2m.crt kopieren oder verschieben müssen.

VPN Verbindung




Damit ist Ihr OpenVPN-Client so konfiguriert, dass ihr PC nach dem Starten der OpenVPN GUI eine VPN Verbindung auf den Wikon M2M-Server herstellt, wenn Sie auf Connect klicken.

4. VPN Verbindung herstellen

Nachdem Sie OpenVPN installiert und konfiguriert haben, ist es einfach eine VPN Verbindung zum Wikon M2M-Server herzustellen.

Mit der Installation von OpenVPN wurde das Programm OpenVPN GUI auf Ihren Desktop kopiert.

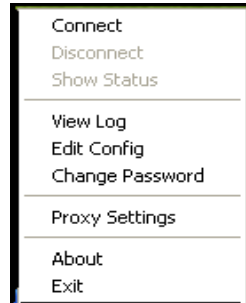


Mit dem Ausführen des Programms erscheint ein neues Symbol im rechten Bereich der Taskleiste. 

VPN Verbindung

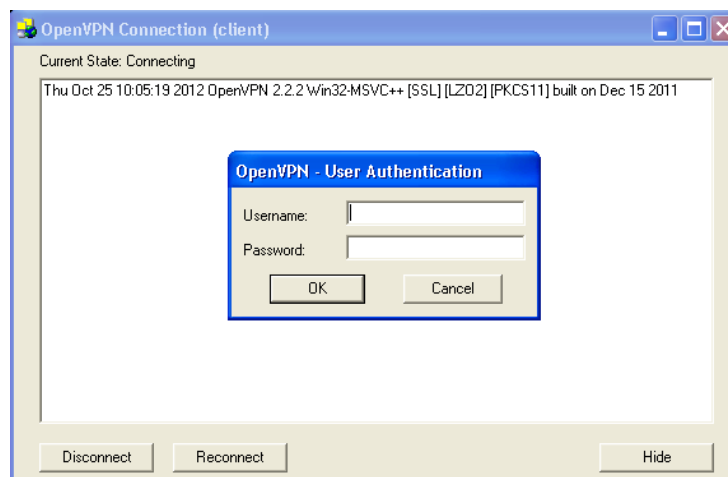


Wenn Sie auf dieses Symbol mit der rechten Maustaste klicken, erscheint ein Menü für das Programm.



In diesem Menü müssen Sie auf Connect drücken um die Verbindung herzustellen.

Danach erscheint ein Login-Feld, in dem Sie die Login-Daten ihres Wikon Accounts eingeben, welcher eine Zugriffsberechtigung auf den Wikon M2M-Server haben muss, um so die Verbindung herzustellen.



Nachdem Sie die Login-Daten eingegeben haben und auf den OK-Button gedrückt haben, wird Ihr PC eine VPN Verbindung zum M2M-Server herstellen, was einige Sekunden dauert. Nachdem die Verbindung erfolgreich aufgebaut wurde, verändert sich das Symbol im rechtem Bereich der Taskleiste von einem rotem Bildschirm zu einem grünen. 